

Un espectáculo de Máscaras de Comedia Humana

una producción de The Clever People Company

dirección : Eduardo Navarro

la
larga
Cena
de
Navidad

de Thornton Wilder



THE CLEVER
PEOPLE COMPANY

FLOR
DE ALAMBRE



18
Nº

THE CLEVER PEOPLE COMPANY

“La larga cena de Navidad”

País

España

Idioma

Español

Género

Teatro - Comedia de Máscaras

Edad mínima recomendada

9-10 años

Duración aproximada

1 hora 10 minutos

de Thornton Wilder

www.thecleverpeoplecompany.com

info@thecleverpeoplecompany.com

tfn: 605 311 161 (Alberto Guerra)



THE CLEVER
PEOPLE COMPANY



NUESTRO ESPECTÁCULO

La Larga Cena de Navidad, es un espectáculo de Máscaras de Comedia Humana creado a partir de la obra breve del mismo nombre escrita en 1931 por el dramaturgo estadounidense Thornton Wilder (1897-1975). Aspira a ser un espectáculo sobre el ciclo de la vida, lleno de humor y ternura. En su estilo se fusionarán la poesía dramática de Wilder con el lenguaje cómico de la Media Máscara.

CARÁCTER INNOVADOR DEL ESPECTÁCULO

The Clever People Company es una joven compañía teatral que nace de la necesidad de dar respuesta desde la práctica teatral a estas preguntas:

- ¿Por qué el teatro está, a menudo, tan muerto o es tan aburrido?
- ¿Qué es un *teatro vivo*?
- ¿Qué podemos hacer para generar este *teatro vivo*?
- ¿Cómo aplicamos e integramos los nuevos conocimientos a la creación de este *teatro vivo* y al trabajo del actor?
- ¿Cómo renovar los diferentes territorios dramáticos?

The Clever People Company explora las condiciones que generan una actuación y un hecho teatral vivos, lo que implica una investigación profunda en dos aspectos básicos del arte escénico:

- La relación del actor consigo mismo y con el público:

La experiencia y formación profesional de sus componentes crea las bases concretas para un trabajo dirigido al corazón del actor y a sus capacidades

de Thornton Wilder

www.thecleverpeoplecompany.com
info@theleverpeoplecompany.com
tfn: 605 311 161 (Alberto Guerra)



THE CLEVER
PEOPLE COMPANY



instrumentales para crear un vínculo vivo con la audiencia, que a menudo se da por garantizado pero que la mayoría de las veces no está presente.

→ La irrupción de territorios dramáticos que generen nuevas posibilidades:

Tanto a los espectáculos como nuevas relaciones con el público: se exploran los diferentes territorios dramáticos y las relaciones que implican entre el actor y el público. Se investiga el modo de crear las condiciones para que dichas relaciones se mantengan vivas en todo momento a lo largo de la representación.

The Clever People Company apuesta por renovar y revisar los territorios dramáticos creando espectáculos que abordan los grandes textos y autores dramáticos desde una perspectiva atractiva y original. La exploración del espectáculo teatral desde los territorios del *Clown*, el *Bufón* o las *Máscaras* forman parte de su singularidad.

Si en su primer espectáculo The Clever People Company presenta el clásico de Shakespeare *Romeo y Julieta* desde la perspectiva del Clown, ahora aborda un texto de la literatura contemporánea desde la perspectiva de las *Máscaras de Comedia*.

El proceso de creación comprende dos áreas de trabajo e investigación: por una parte, el lenguaje teatral propio de la Media Máscara, y por otra parte, la aplicación de dicha exploración a un texto dramático no escrito específicamente para este lenguaje.

Esta aproximación al texto desde el lenguaje de la Máscara permitirá crear un espectáculo fuertemente teatral, divertido, original, bello y sensible.

La música en directo es otra de las características atractivas de los espectáculos de The Clever People Company.



de Thornton Wilder

www.thecleverpeoplecompany.com
info@theleverpeoplecompany.com
tlf: 605 311 161 (Alberto Guerra)



THE CLEVER
PEOPLE COMPANY



DESCRIPCIÓN DEL ESPECTÁCULO

La obra

La obra de Wilder presenta, a través de un espacio único que recrea la cena de Navidad a lo largo de cuatro generaciones de una familia, los acontecimientos esenciales que marcan las vidas de cualquier ser humano: el nacimiento, el encuentro con el amor, con la libertad, las relaciones y la muerte. En la cena de navidad mantienen vivo, mediante costumbres y tradiciones, el recuerdo y la memoria que sostienen el sentimiento de pertenencia familiar. A través de los gestos cotidianos que se repiten en cada celebración de la Navidad, los miembros de esta familia dejan entrever sus deseos y afanes, sus miedos y conflictos. Detrás de cada brindis, de cada comentario insignificante, se entreteje la vida de generaciones de seres humanos, que inevitablemente viven las mismas cosas y transitan por parecidas encrucijadas.

El espectáculo

El espectáculo *La larga cena de Navidad* surge a partir de la exploración del territorio dramático de la Comedia en relación con el lenguaje expresivo de la Media Máscara. En esta exploración se han incorporado las *Máscaras de Comedia Humana* para el estudio y creación de los personajes del drama de Wilder. La obra de Wilder no es específicamente una comedia, pero tampoco es un drama realista. Tiene algo de ensoñación lírica y sutilmente “grotesca”, está como teñida por el velo de la memoria. Y tiene mucho sentido del humor. Los personajes tienen algo que les distancia de un realismo crudo: la estructura dramática de la obra sostenida en esa repetición cíclica de la cena de Navidad como metáfora del ciclo de la vida y las relaciones, necesita de unos personajes con rasgos claros y precisos en su presentación. Estos ingredientes nos permiten jugar de forma eficaz con las Máscaras y su lenguaje para encontrar la vida de los personajes y de la obra.

de Thornton Wilder

www.thecleverpeoplecompany.com
info@thecleverpeoplecompany.com
tlf: 605 311 161 (Alberto Guerra)



THE CLEVER
PEOPLE COMPANY



La música en directo, con un piano, contribuirá a crear las atmósferas adecuadas y a sostener la tensión dramática de la representación.

El resultado pretende ser un espectáculo ciertamente original, como una caricatura teatral bella, divertida y sensible al mismo tiempo.

El autor

Novelista y dramaturgo estadounidense (1897-1975). En 1927 obtuvo el premio Pulitzer de Narrativa por la novela *El puente de San Luis Rey*, premio que renovará por su obra dramática *Nuestra ciudad*. Uno de sus mayores éxitos fue la obra teatral *La casamentera*, que posteriormente dio origen a la comedia musical *Hello Dolly!*. En 1931 escribió la obra teatral breve *La larga cena de Navidad*. También fue profesor en las Universidades de Chicago, Hawai y Harvard.

El espacio escénico

Un espacio único que recrea una cena de Navidad: una mesa de comedor en el centro del escenario, preparada para la celebración, y una alfombra. Al fondo, separados por una tela desplegada desde el peine, una entrada (el encuentro, la Vida) y una salida (la despedida, la Muerte). Y, a un lado del escenario, un piano.

Es un espacio sencillo y concreto. Con los elementos indispensables para crear esa atmósfera de celebración familiar ritual y para que las Máscaras puedan proyectar toda su vitalidad.



de Thornton Wilder

www.thecleverpeoplecompany.com
info@thecleverpeoplecompany.com
tlf: 605 311 161 (Alberto Guerra)



THE CLEVER
PEOPLE COMPANY



18
Nº

de Thornton Wilder

www.thecleverpeoplecompany.com
info@thecleverpeoplecompany.com
tfn: 605 311 161 (Alberto Guerra)



THE CLEVER
PEOPLE COMPANY

THE CLEVER PEOPLE COMPANY

La Compañía de Gente Inteligente es una joven compañía profesional de teatro fundada en julio del 2015 en Valladolid por un grupo de egresados de la Escuela Superior de Arte Dramático de Castilla y León, bajo la dirección del profesor, actor y director Eduardo Navarro.

Su objetivo es mantener una compañía estable que indaga en el arte vivo del actor, la exploración de territorios dramáticos atractivos e innovadores y la relación con el público, para crear un teatro vivo dirigido al corazón del espectador.

Su primer espectáculo *La tragiClownmedia de Romeo y Julieta*, una versión de la obra de Shakespeare en clave de Clown, está teniendo una gran acogida de público y crítica y ha sido invitado para el Festival Internacional de Teatro Clásico de Almagro 2016 y al Festival de Teatro Ecológico de Stromboli, en Italia. La Compañía está inscrita en la Red de Circuitos Escénicos de Castilla y León y en el programa de la Comunidad de Madrid Activa.

La compañía está formada por nueve actores, un músico y el personal artístico y técnico, quienes defienden su trabajo para poder crear y dar calidad a sus espectáculos sin recibir ayudas ni subvenciones públicas.

LAS CRÍTICAS

«The Clever People Company ya nos lo avisa: la más trágica historia de amor de todos los tiempos, los eternos amantes convertidos en icono del amor, en manos de una compañía de clowns. Todo puede pasar. Y lo que sucede es ‘La tragiClownmedia de Romeo y Julieta’, donde en efecto, pasan muchas cosas, y casi todas buenas. Pasa que hay un texto que trata la historia shakesperiana con inteligencia y con un claro sentido para la comedia, no solo por lo ocurrente de los diálogos, sino por las situaciones que propicia. Pasa que hay una puesta en escena que es capaz de crear un encantador caos escénico, pero lleno de orden y de sentido, manejando bien el ritmo y colocando oportunamente en el

de Thornton Wilder

www.thecleverpeoplecompany.com
info @ thecleverpeoplecompany.com
tlf: 605 311 161 (Alberto Guerra)



THE CLEVER
PEOPLE COMPANY

disparadero ese entusiasmo infatigable que alimenta el corazón del clown. Hay escenas divertidísimas, bien planteadas y realizadas. Y un final tierno y conmovedor, magníficamente resuelto. (...)

Pasa que hay un elenco jovencísimo, que da sobre el escenario bastante más de lo que podría esperarse de su primer espectáculo. Porque este debut de The Clever People Company parece que no lo fuera. Por el desparpajo, por la frescura, por la convicción, por la seguridad. En realidad, le falta muy poquito para ser un espectáculo redondo. (...)

La propuesta de Clever People no convierte la obra de Shakespeare en una parodia. Es fácil provocar la risa con una mala caricatura. Ellos se sitúan muy encima de eso: le colocan un nariz de payaso. Y detrás de esa nariz siempre hay algo muy serio, profundo y hermoso.»

Joaquín Melguizo, Heraldo de Aragón, 2/5/16

«[...] Sorpresa la mía al llegar y enterarme de que era una versión que rayaba la comedia, una «tragiclownmedia» bien escenificada, con Julieta adolescente colgada del teléfono en una Verona revisada y bien traída. William Shakespeare, en tarde veraniega, hubiera preferido reírse con su obra, que tanto dramatismo lóbrego y amores condenados le llevan el ánimo a cualquiera. El humor es patrimonio del alma y si es cierto que reírse alarga la vida los presentes allí ganamos algún minuto a la parca. Al menos nos fuimos a casa de buen humor, que ya es más de lo que hacemos otros días. Con jóvenes actores como estos, el futuro del teatro tiene buen augurio. [...]»

Guillermo Garabito, ABC, 25/5/15

EL PÚBLICO OPINA...

«Absolutamente recomendable, vayan corriendo a verla, estos tipos te cuentan al dedillo la historia de Romeo y Julia y encima no paras de reír, bueno y de

de Thornton Wilder

www.thecleverpeoplecompany.com
info @ thecleverpeoplecompany.com
tlf: 605 311 161 (Alberto Guerra)



THE CLEVER
PEOPLE COMPANY

emocionarte porque, entre nosotros y sin que salga de aquí, esos dos minutos finales son de gran emoción, y no digo más, bueno si: Julieta eres la más bella.»

– Javier Clemente López

«Totalmente de acuerdo. Y una excelente dirección. Estupendo el reparto de papeles, donde todos son protagonistas!!» – Luis Uriel

«También comparto esas opiniones. Acabo de verla y lo he pasado genial, he disfrutado, me he reído a carcajadas y me he emocionado, sobre todo con el final. Maravillosos el montaje, las interpretaciones y el reparto de papeles. Enhorabuena a la compañía. No sé qué tiene el clown que cada día me gusta más» – Olga Violeta

Dirección:

Eduardo Navarro



Actor, director de escena y profesor de interpretación, se licencia en Interpretación en la RESAD de Madrid en 1993. Completa su formación en la Philippe Gaulier School, en Londres y la Shakespeare and Company, en Nueva York; realiza cursos con maestros como Yosi Oida, Eugenio Barba, Lorna Marshall, Antonio Fava, Mar Navarro, entre otros y en centros como la Academia de San Petersburgo. Estudia la técnica vocal Linklater y Roy Hart, danza con Arnold Tarraboreli y practica desde 1997 la Técnica Alexander.

Se especializa en el estudio del clown con Philippe Gaulier, Eric de Bont, Hernán Gené, Norbert Abouardham y Jane Nichols.

Como actor ha trabajado en teatro, cine y televisión, actuando en los principales teatros y festivales nacionales, destacando, entre otros, los siguientes montajes: *Don Juan, Bailando en Lughnasa, La larga cena de Navidad, Bodas de sangre, El*

de Thornton Wilder

www.thecleverpeoplecompany.com
info@thecleverpeoplecompany.com
tlf: 605 311 161 (Alberto Guerra)



THE CLEVER
PEOPLE COMPANY

sueño de una noche de verano y *Cruzadas*, dirigidos por Juan Pastor; *Los siete contra Tebas*, dirigido por Francisco Suárez; *El astrólogo fingido* y *La vida es sueño*, por Gabriel Garbisu; *Desde Toledo a Madrid*, por Carlos Aladro y *El perro del hortelano*, por Lawrence Boswell.

Ha dirigido más de una decena de espectáculos, desde clásicos (*Trabajos de Amor perdidos* o *El amor enamorado*) hasta creaciones propias (*Mi día más bonito* o *Los Superagradecidos*). Formó parte del equipo fundador del proyecto artístico Circo Interior Bruto.

Actualmente es director artístico de The Clever People Company y profesor de Interpretación en la Escuela Superior de Arte Dramático de Castilla y León. Colabora además, con distintas escuelas impartiendo cursos, como el Instituto Oficial de RTVE, Teatro La Guindalera y la Escuela de Artes y Espectáculos TAI de Madrid, entre otras.

Ayudante de dirección:

Alberto Guerra



Titulado Superior en Interpretación en la ESADCyL. Como actor ha representado obras como “*Cuento de Invierno*” de Shakespeare dirigida por Carlos Martínez-Abarca.

Desde hace varios años se centra en la pedagogía dirigiendo grupos de teatro de institutos, asociaciones y ayuntamientos a todas las edades. Es ayudante de dirección de Eduardo Navarro en los montajes “*El amor enamorado*” de Lope de Vega (2014) y “*La tragiClownmedia de Romeo y Julieta*” (2015) y de Carlos Martínez-Abarca (compañía Valquiria Teatro) en la obra “*En Blanco*”. En 2014 dirige el montaje “*Different face of discrimination*” en París representando a España.

de Thornton Wilder

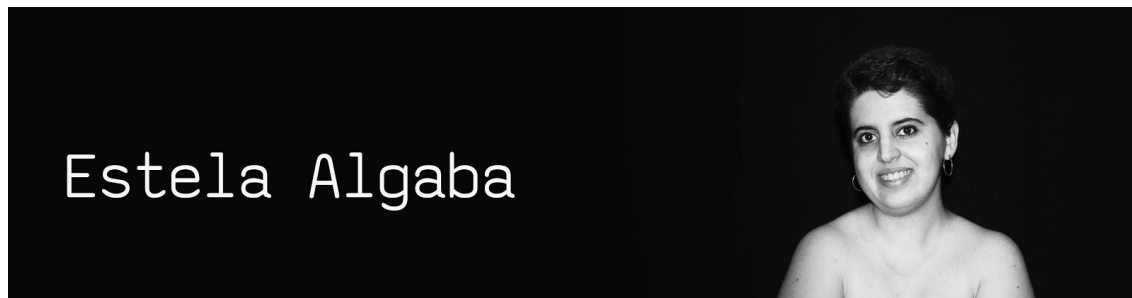
www.thecleverpeoplecompany.com
info@thecleverpeoplecompany.com
tlf: 605 311 161 (Alberto Guerra)



THE CLEVER
PEOPLE COMPANY



REPARTO



Titulada Superior en Interpretación en la ESADCyL, en Realización de Audiovisuales y Espectáculos y en Regiduría en Teatro (CPA Salduie).

Participa durante siete años en el Teatro de la Estación (Zaragoza). Tiene experiencia en televisión realizando bumpers en RTVCyL. Ha dirigido y escrito el cortometraje “*Baño Público*”, trabajado en figuración y coro en la ópera *Don Carlo* de Verdi, como ayudante de dirección en *Sol de Piel* de Zaira Cabarga y ha escrito y dirigido su primera obra teatral “*Ruski y Rusinovia*”. En la actualidad es también profesora de teatro en Apoyo Teatral.

de Thornton Wilder

www.thecleverpeoplecompany.com
info@thecleverpeoplecompany.com
tlf: 605 311 161 (Alberto Guerra)



THE CLEVER
PEOPLE COMPANY

Javier G. San Miguel



Titulado Superior en Interpretación en la ESADCyL. Ha cursado estudios de Violín en el Conservatorio Profesional de Música Ataúlfo Argenta, es Maestro especialista en Lengua Extranjera (Universidad de Cantabria). Ha recibido formación de maestras como Nuria Castaño, Leticia Santafé o Socorro Anadón.

Ha trabajado en *El Caso Fuenteovejuna*, de David Para, en teatro foro: *Peligro, ¡Batería baja!*, de La huella-Teatro crítico, y en teatro musical infantil: *Patrulla al rescate*, de BAU Producciones. Dirección musical de *Sol de piel* de Zaira Cabarga. En la actualidad es actor, músico, profesor, director de coro y de teatro escolar.

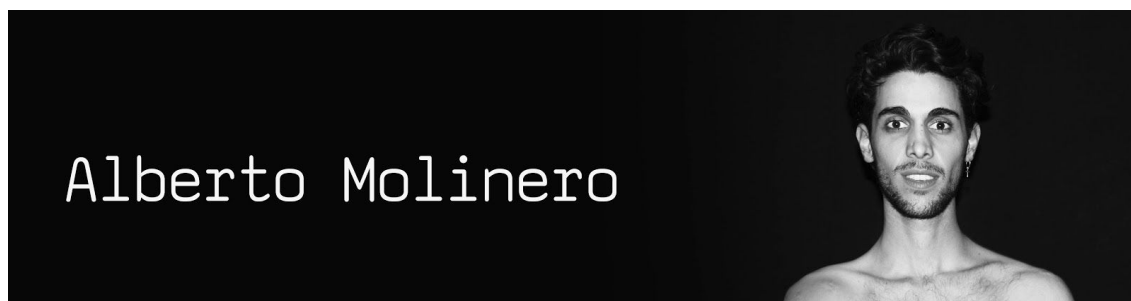
Ana Martín



Titulada Superior en Interpretación en la ESADCyL. Comenzó sus estudios teatrales en la EMAD. Ha recibido clases de teatro-danza de Lorette Enache, curso de Técnica Chéjov por Miguel Cubero, entrenamiento actoral de Carlos

Martínez-Abarca y ha profundizado en cuerpo/voz en varios cursos impartidos por Leticia Santafé.

Participó como actriz en *En Blanco*, de Valquiria Teatro, dirigida por Carlos Martínez-Abarca, ha trabajado con el grupo *Varieté*, además de en actuaciones de microteatro en Cantabria, Madrid y Valladolid, y como monitora en grupos de teatro escolar. Actualmente compagina su trabajo de actriz en The Clever People Company con otros proyectos artísticos.



Titulado Superior en Interpretación en la ESADCyL. Ha trabajado en montajes tanto contemporáneos como clásicos: *El perro del hortelano* de Lope de Vega, *Así que pasen 5 años* de F.G. Lorca, *Caricias* de Sergi Belbel, *La Celestina* de Fernando de Rojas, *Comedias* de Tirso de Molina. En la actualidad es actor en el musical infantil *Patrulla al rescate*, de Bau Producciones. Fue premiado en 2011 por su interpretación de Bernarda en *La casa de Bernarda Alba* de F. G. Lorca.

Trabaja también como escenógrafo y diseñador de vestuario, siendo premiado en diferentes certámenes por sus creaciones. En la actualidad es escenógrafo de The Clever People Company y de BAU Producciones.

Alba Peña



Titulada Superior en Interpretación en la ESADCyL y Máster de Interpretación ante la cámara (Central de Cine, Madrid). Ha realizado cursos de expresión corporal con Socorro Anadón, de voz con Leticia Santafé y de clown con Eduardo Navarro.

Ha trabajado como actriz en spots publicitarios y en montajes teatrales como *La Gaviota* y *El jardín de los cerezos*. También ha participado en el cortometraje *El vampiro de Malasaña* y el largometraje *El método*.

Sara Pesquera

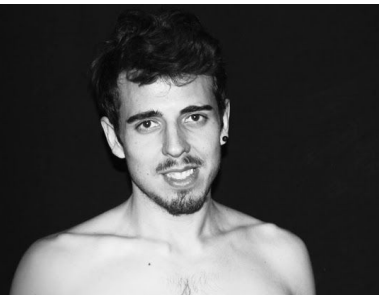


Titulada Superior en Interpretación en la ESADCyL. En 2009 finaliza sus estudios elementales de solfeo y en 2011 su séptimo año de saxofón. Ha realizado cursos de clown, máscara expresiva, canto, voz, percusión, danza contemporánea, interpretación de técnica Lecoq con Mar Navarro, así como de técnica Chejov

con Miguel Cubero. En 2014 viaja a Eslovaquia a estudiar interpretación 3 meses con la beca Erasmus en la Academia de Artes Escénicas de Bratislava.

Como saxofonista participó en el pasacalle *La balada de la buena vida* en 2012 con Lacuba Teatro y como percusionista, en diferentes pasacalles, con el grupo Teatro Zereia. Sus últimas participaciones como actriz han sido en el pasacalles *La Ville sans enfants* en el festival de Teatro y Artes Circenses de Ávila en 2013, y *Varieté* en 2014.

Rubén Rapado



Titulado Superior en Interpretación en la ESADCyL. Como actor ha participado en los cortometrajes *Pantalón*, en papel protagonista, y *Horror Vacui*. En teatro ha trabajado en: *Perdidos en el Guggenheim* dirigida por Quique Palau o *El Caso Fuenteovejuna* dirigida por David Para. Actualmente realiza visitas teatralizadas para el Ayuntamiento de Valladolid (Factoría de Diversión).

Iñigo Sanz



Estudios Superiores de Arte Dramático en Interpretación en la ESADCyL, curso de técnica Chéjov impartidos por Miguel Cubero.

Ha trabajado como actor en *Jardinería Humana*, dirigido por Juan Carlos Fernández, como monitor en grupos de teatro escolar y en la creación de un campamento artístico. También ha trabajado en funciones de microteatro en Cantabria, Madrid y Valladolid.

Sara Segovia



Titulada Superior en Interpretación en la ESADCyL. Ha realizado cursos de teatro físico con Mar Navarro y Andrés Hernández, de clown con Lucie Bettecourt y David Gallego, de danza contemporánea con Lorette Enache y de voz con Leticia Santafé. Tiene formación en canto, lucha escénica y telas aéreas.

Ganó el Premio Buero de Teatro Joven (2011) por la obra *Imagina*, del grupo de teatro Haiku, en la que interpretó el papel de Tina. También ha participado en

el Festival de Teatro de Calle y Circo de Ávila, con el pasacalle *La Ville sans enfants*, ha sido escritora e intérprete del cuentacuentos Teatro y Juego, además de formar parte de *¡Peligro! Batería Baja*, de La Huella-Teatro Crítico. Actualmente compagina su trabajo de actriz con la docencia teatral en diferentes espacios.

Oliver Marcos

Titulado Superior en Interpretación en la ESAD-Asturias y músico. Se ha formado con maestros como Eduardo Navarro, Socorro Anadón, Ana Serna, además Alberto Conejero y Leopoldo Pumarino en escritura dramática. Realiza cursos de la Escenografía para el Actor y de técnica Linklater desde 2011 con Leticia Santafé y Nuria Castaño.

En música se forma con Pablo Toribio Gil, Diego Fernández Magdaleno (Premio Nacional de Música), Miguel Ángel Cerezal Fernández y Ángel de la Lama.

Tiene experiencia en Teatro de Calle con el montaje de *La Ópera de los Tres Centavos* (TAC-Valladolid y TIC-Ávila). Fue Performer del proyecto Arte en Acción (Museo de arte contemporáneo Patio Herreriano, Valladolid). Trabaja como actor en *Europa* de David Greig. Actualmente es compositor e intérprete musical en *La tragiClownmedia de Romeo y Julieta* de The Clever People Company.



18
Nº

de Thornton Wilder

www.thecleverpeoplecompany.com
info@thecleverpeoplecompany.com
tfn: 605 311 161 (Alberto Guerra)



THE CLEVER
PEOPLE COMPANY

EQUIPO ARTÍSTICO

Dirección y adaptación
Eduardo Navarro

Escenografía
Alberto Molinero

Diseño de Iluminación
Alberto Santamaría

Música
Oliver Marcos
Javier G. San Miguel

Vestuario y utilería
The Clever People Company

Actores
Alberto Molinero
Estela Algaba
Javier G. San Miguel
Sara Pesquera
Ana Martín
Iñigo Sanz
Alba Peña
Oliver Marcos
Rubén Rapado
Sara Segovia

EQUIPO TÉCNICO

Ayte. de dirección
Alberto Guerra

Producción
Asoc. Cult. Flor de Alambre
The Clever People Company

Producción ejecutiva
Javier G. San Miguel
Estela Algaba

Iluminación
Alberto Santamaría

Diseño gráfico
Alberto Molinero



18
Nº

de Thornton Wilder

www.thecleverpeoplecompany.com
info@thecleverpeoplecompany.com
tfn: 605 311 161 (Alberto Guerra)



THE CLEVER
PEOPLE COMPANY

FICHA TÉCNICA

ESPACIO ESCÉNICO

- ❖ Escenario aforado a la italiana, con al menos 3 juegos de patas y bambalinas y telón de fondo. 2 patas al fondo para practicar 3 entradas al escenario.
- ❖ Suelo del espacio preferiblemente en color negro.
- ❖ Dimensiones mínimas escenario: Fondo: 7 metros Altura: 7 metros hasta peine Dimensiones embocadura: 6-8 metros
- ❖ Número de varas Iluminación: 3 varas dentro del escenario, y puente o estructura frontal.

ILUMINACIÓN

- ❖ 60 canales de dimmer
- ❖ 15 PCS, 1 kw
- ❖ 2 Recortes 15/30, 1 Kw
- ❖ 6 Recortes 15/30, 1 Kw
- ❖ 3 Recortes 25/50, 1 Kw
- ❖ 6 Pares CP61
- ❖ 6 Pares CP 62

Channel	Use	Color
1	Frontal	204+253
2	Frontal	204+253
3	Frontal	204+253
4	Frontal piano	o/w
5	Cenital piano	o/w
6	Amb.rosa mesa	L036
7	contra amb. ambar	L135
8	contra amb. ambar	L135
9	noche	L183
10	noche	L183

- ❖ Archivo adjunto del plano de luces.
- ❖ Cableado, eslingas de seguridad, palas y portafiltros para todos los



- aparatos.
- ❖ La mesa de iluminación deberá estar al lado de la mesa de sonido.

SONIDO

- ❖ 2 sistemas de PA de 1000 w o el equipo del que disponga el recinto, acorde al espacio y número de espectadores.
- ❖ 2 monitores en escenario, a modo sidefill.
- ❖ Mesa de sonido de 12 canales.
- ❖ Lector de CD con autocue.
- ❖ La compañía aporta teclado.

PERSONAL

- ❖ 1 técnico de iluminación y sonido.
- ❖ Tiempo de montaje: 6 horas.





CONTACTO

www.thecleverpeoplecompany.com

info@thecleverpeoplecompany.com

Twitter: @cleverpeopleco

Facebook: fb.com/thecleverpeopleco

Instagram: thecleverpeoplecompany

Distribución

distribucion@thecleverpeoplecompany.com

(+34) 605311161 - Alberto

Producción

produccion@thecleverpeoplecompany.com

(+34) 628803320 - Estela

Comunicación y prensa

info@thecleverpeoplecompany.com

(+34) 653203204 - Sara

Técnico en gira

(+34) 628408776 - Alberto Santamaría

produccion@thecleverpeoplecompany.com

de Thornton Wilder

www.thecleverpeoplecompany.com

info@thecleverpeoplecompany.com

tfn: 605 311 161 (Alberto Guerra)



THE CLEVER
PEOPLE COMPANY